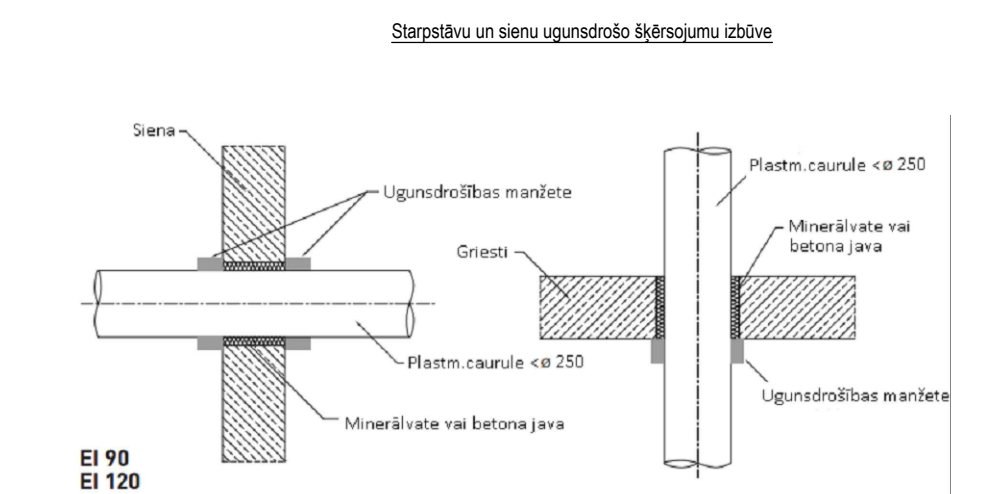
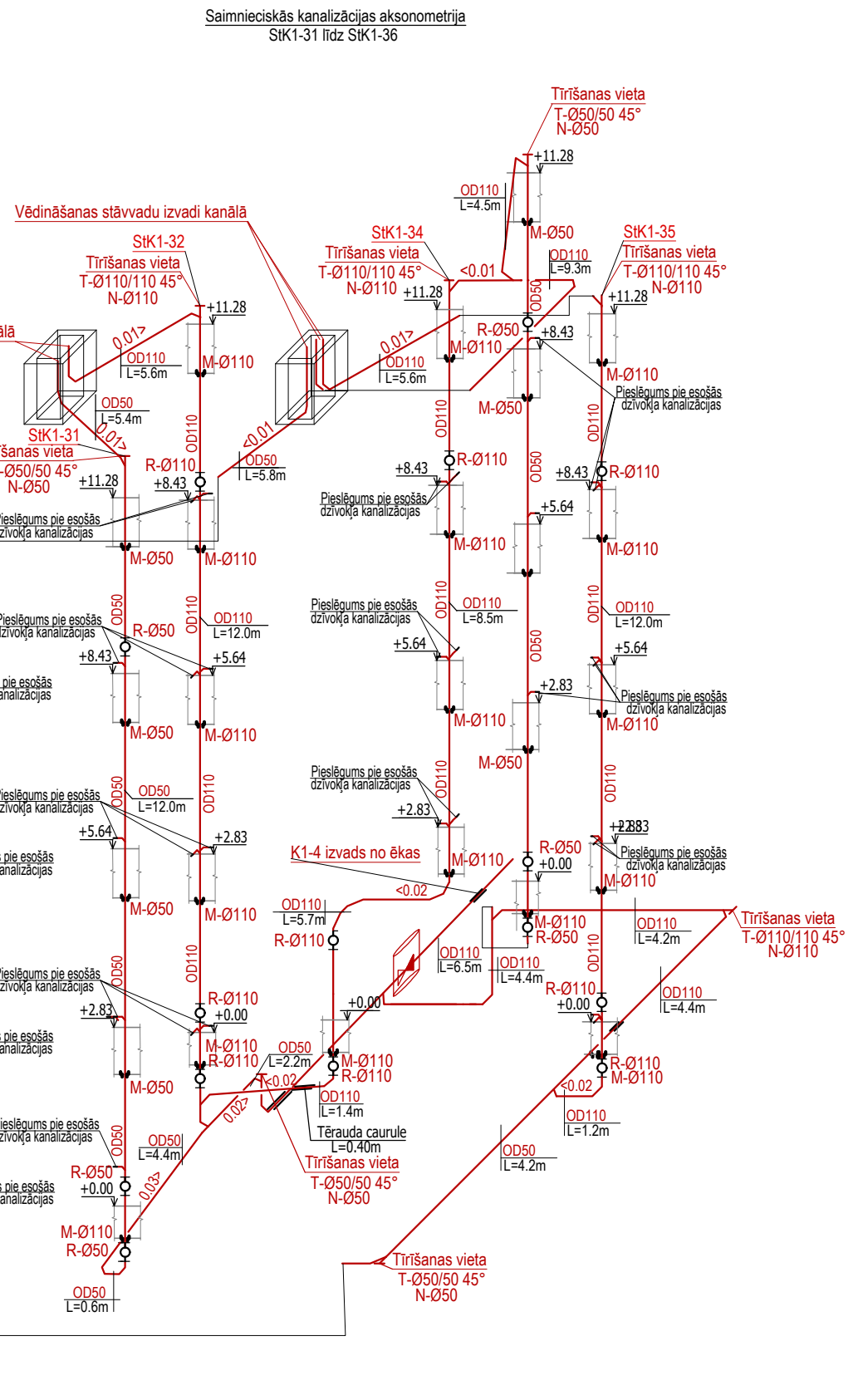
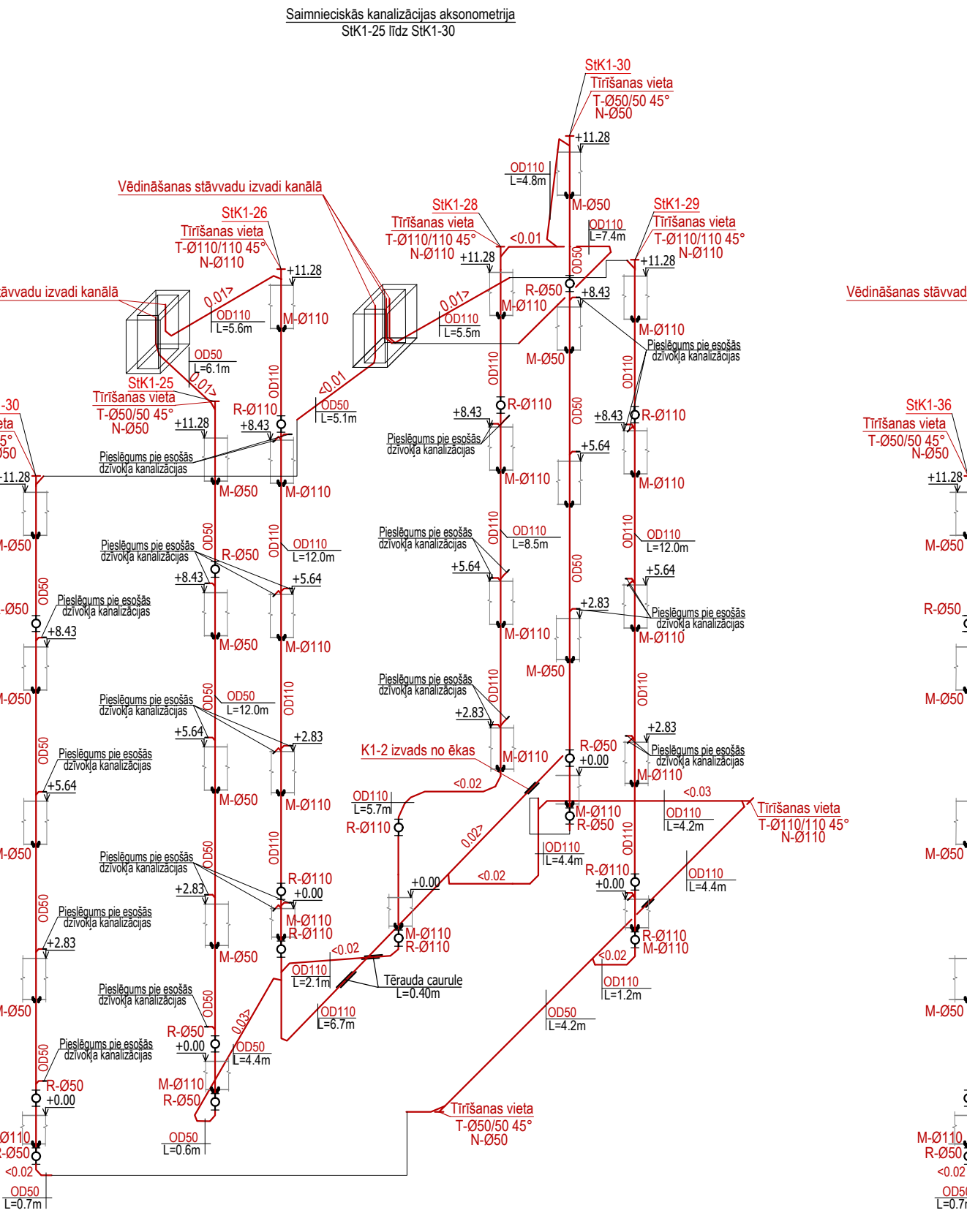
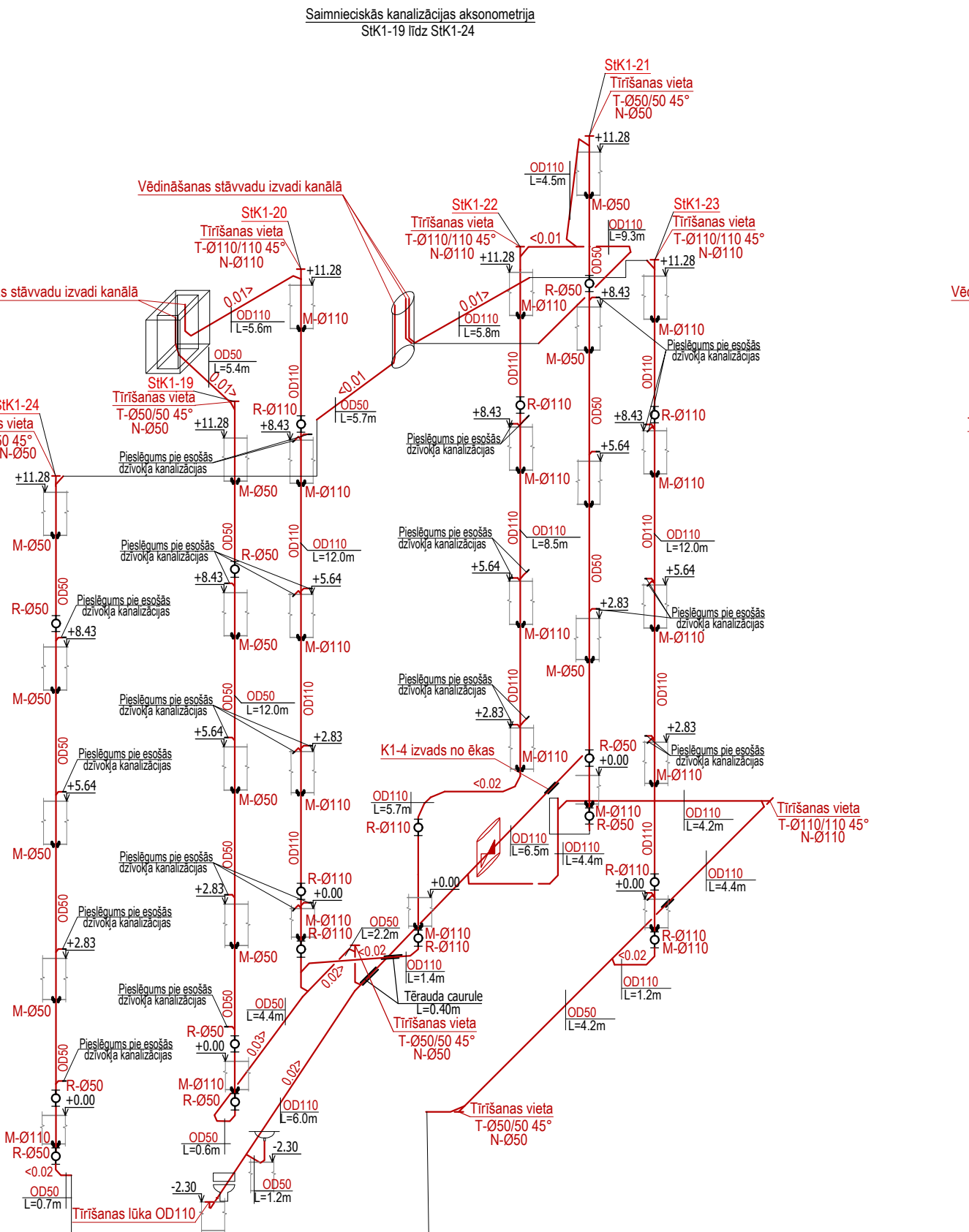
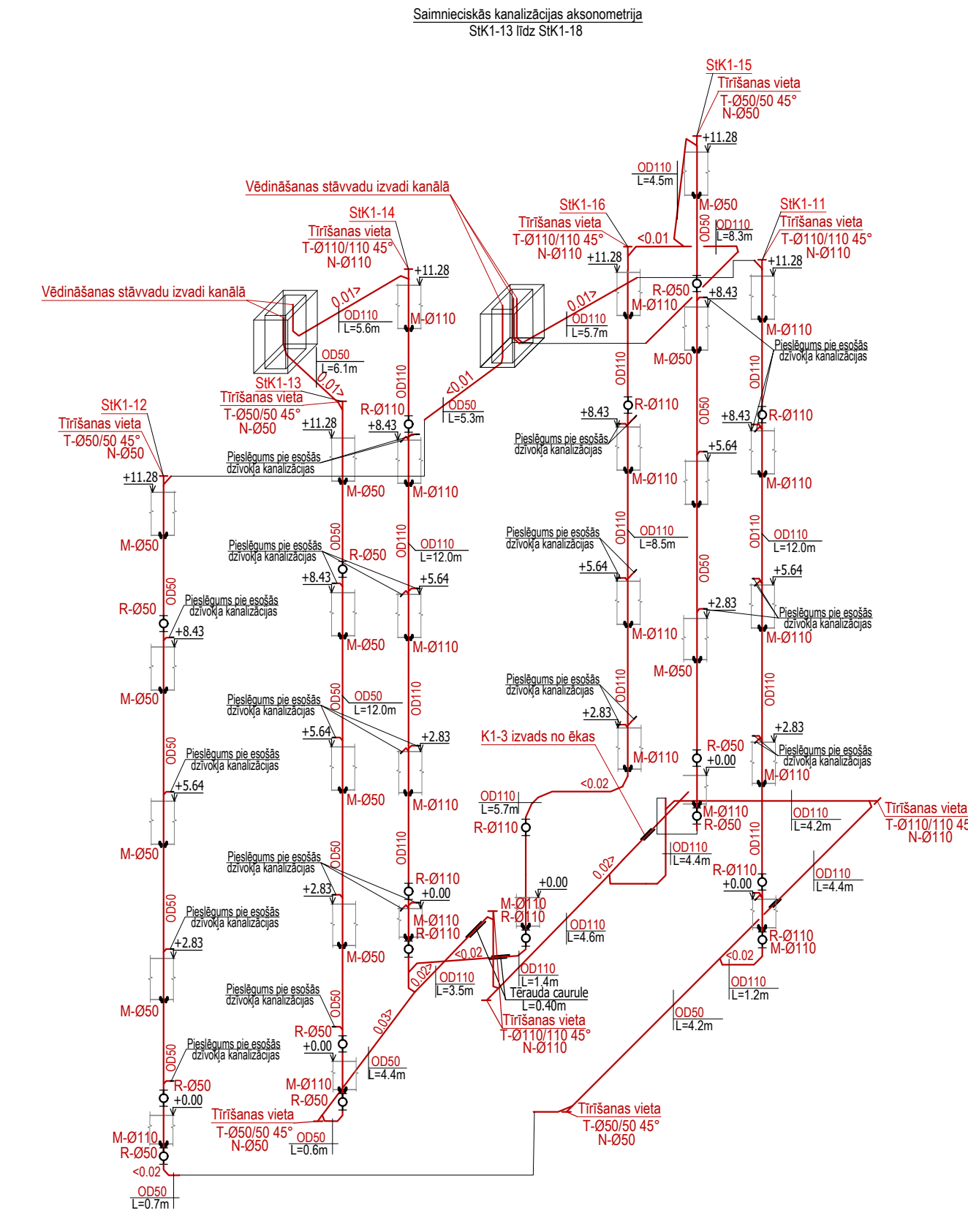
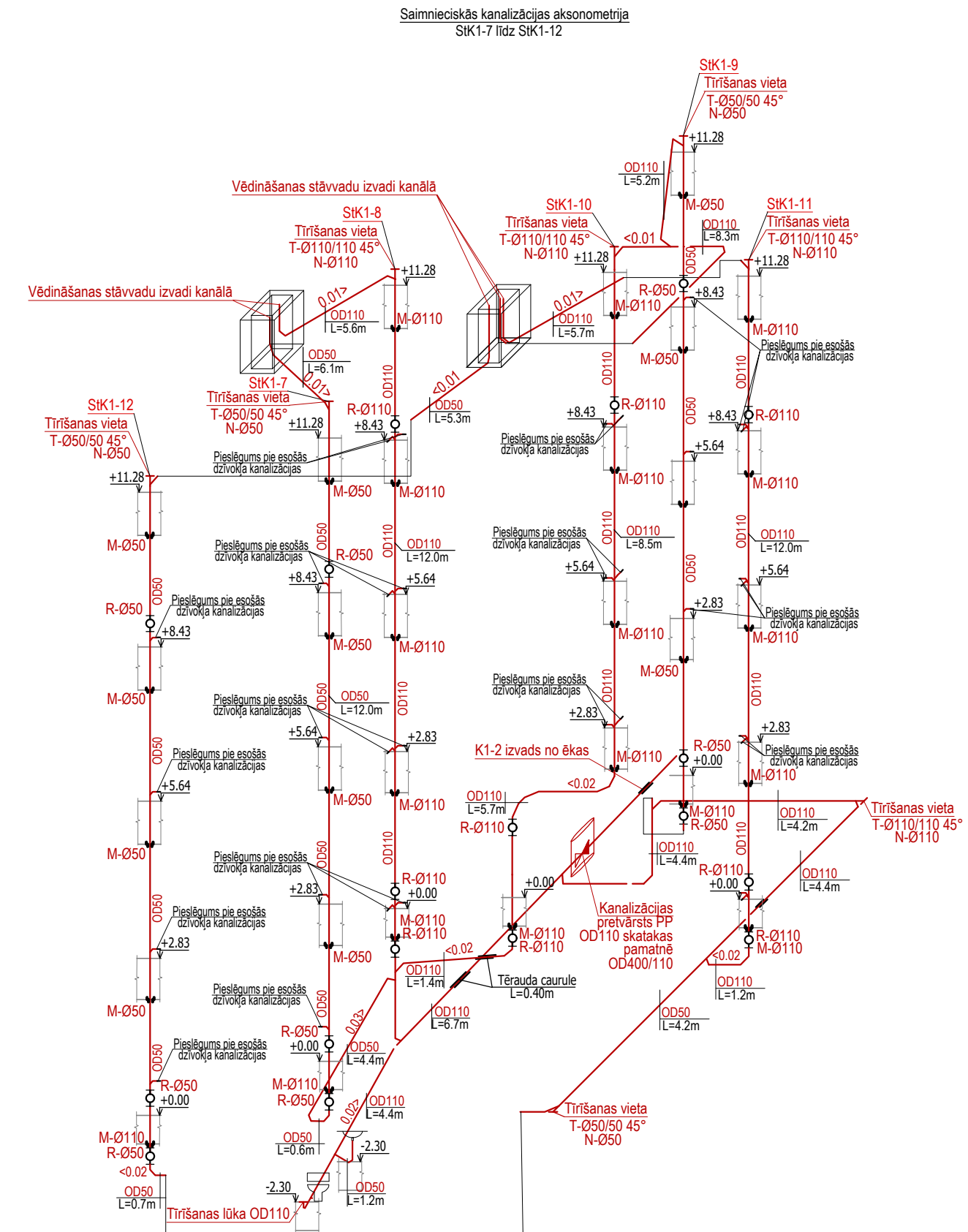
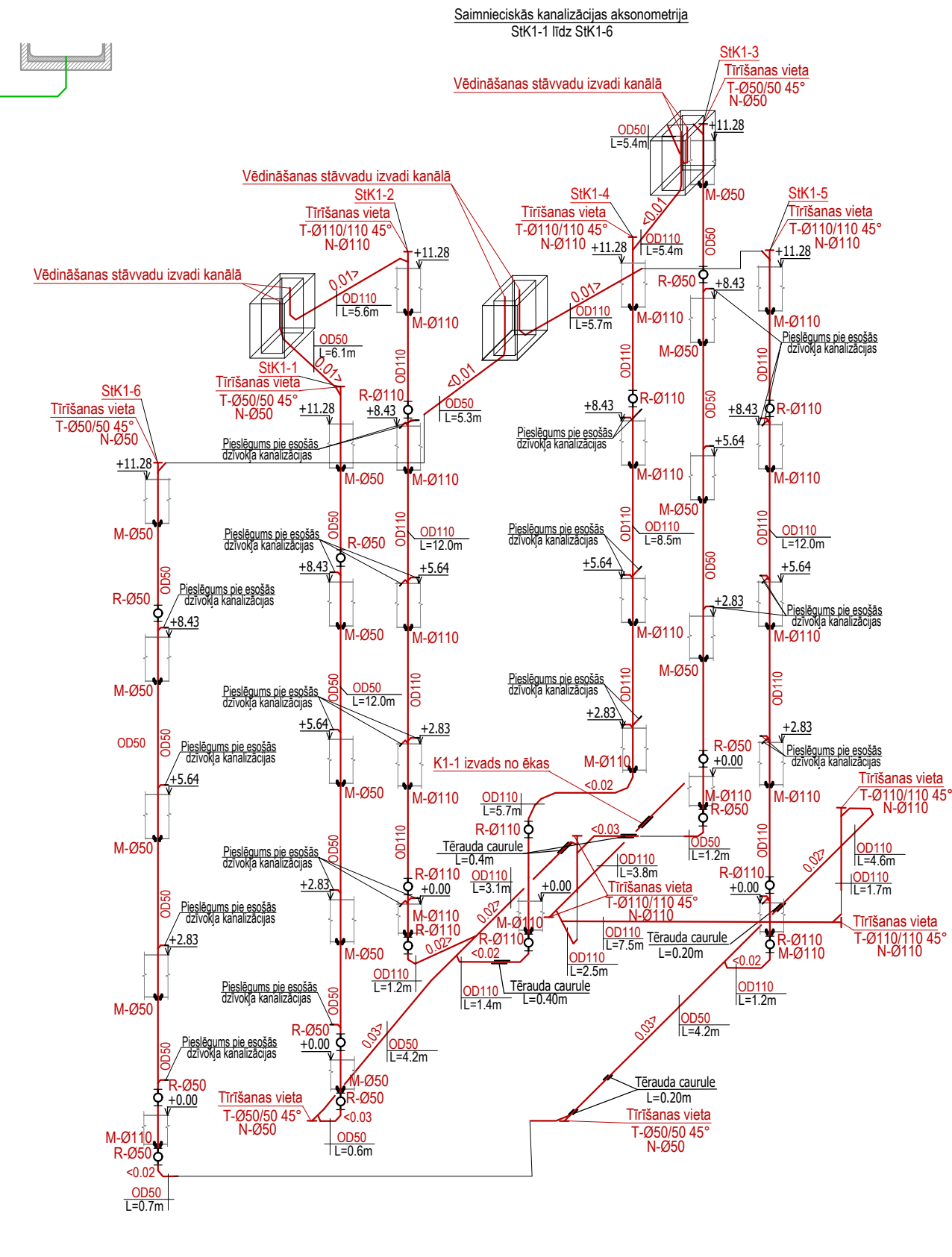
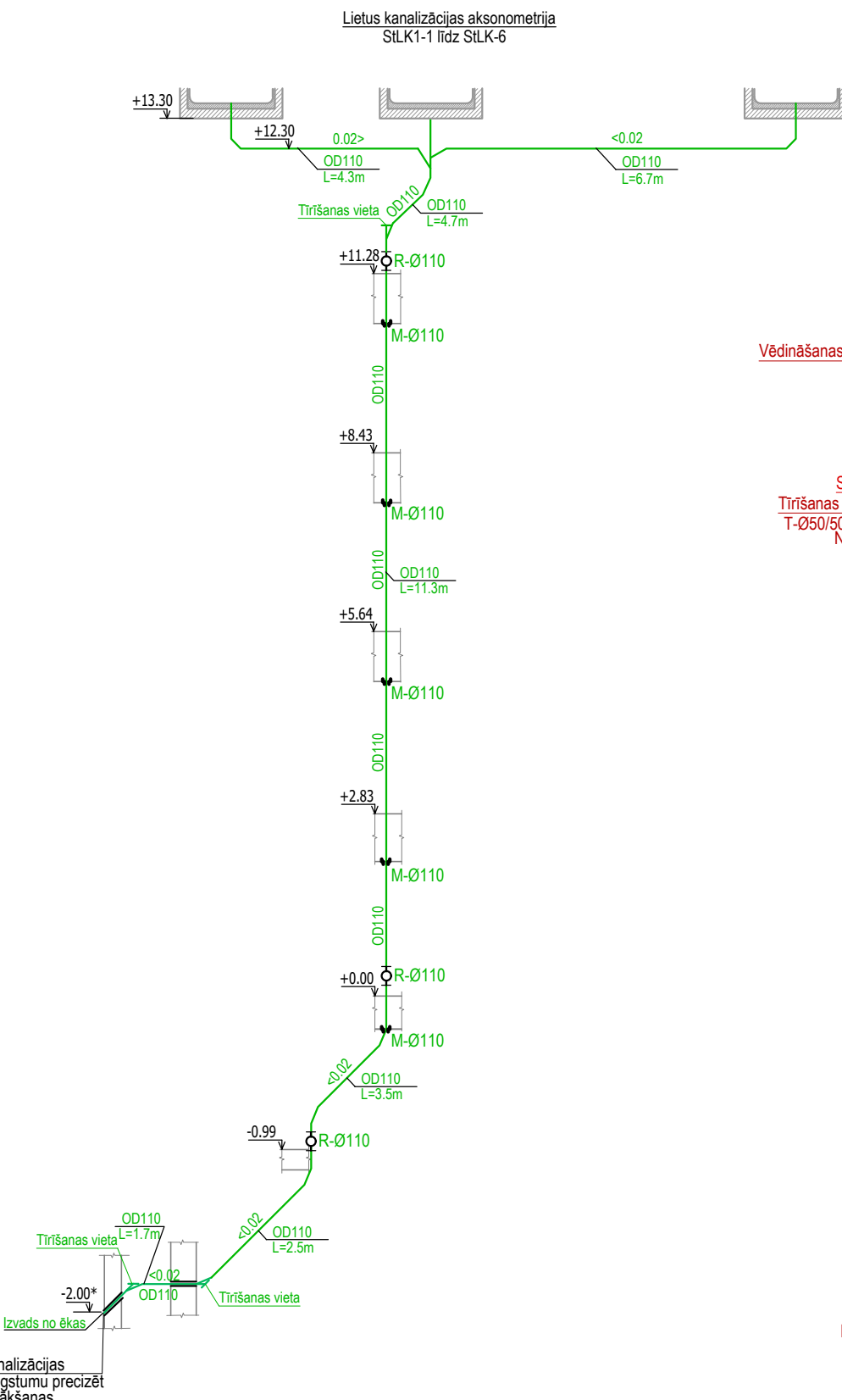


A SEKCIJA

B SEKCIJA

C SEKCIJA



- PIEZĪMES:**
1. Montāžas laikā ņemt vērā vispārīgos norādījumus.
 2. Cauruvādu izbūves augstums, atbilstošus un garumus precizēt būvdarbu gaitā.
 3. Pār +0.00 atzīmi pieņemta 1. stāva grīda.
 4. Cauruvādu izvietojumus un iespēju izbūvēt pēc uzraudzības shēmas precizējot to izbūves laikā.
- Piezīmes**
 Cauruvādu augstuma atzīmes dotas līdz caurules tēksei.
 90° līkums paredzēts izbūvēt 2x45° līkumiem vai ar 90° līkumu pie nosauktuma, ka tas ir "hopāpūtas" līkums.
 90° pieņemumi izbūvējami ar līkuma "atvērta 45°" vai ar "hopāpūtas" 90° līkuma.
 Cauruvādem ar diametru līdz 200 mm minimālais līkums izbūvējams 30mm līkuma virzienā.
 Cauruvādem ar diametru no 200 mm minimālais līkums izbūvējams 20mm līkuma virzienā.
 Cauruvādu slūpums nedrīkst būt lielāks par 150mm/m (ņemot nozarējuma no sanitārājam iekārtām, kur garums ir līdz 1,5m).
 Izbūvējot cauruvādu diametru pārējas ir jāskatīti cauruļu augšas atzīmēm.
 Cauruvādu veidgabalu specifikāciju sastāda montāžas fīma atbilstoši situācijai dabā.

	SIA "Ceturtnis" lbt Saskaņotājs: LV-4801 Reģ. Nr. 546030121, Būv. Nr. 1200-R	"Būvniecības ieceres dokumentācijas izstrādes un autoruzraudzības pakalpojumi daudzdzīvokļu dzīvokļos mājās "Šķiņeri 10" Adrese: "Šķiņeri 10", Šķiņeri, Straudu pagasts, Gulbenes novads	Pasūtītāja Nr. GES132102329 Arhīva Nr. 02.24. Starpt. BP
	Pasūtītājs: SIA "Gulbenes Energo Serviss" Reģ. Nr. 5460300121	Pasākuma Nr. 15.02.2024. Izstrādāja: Uldis Daugulis	Pasākuma Nr. 15.02.2024. Izstrādāja: Uldis Daugulis